



Statistik om kommunal familjerådgivning 2018

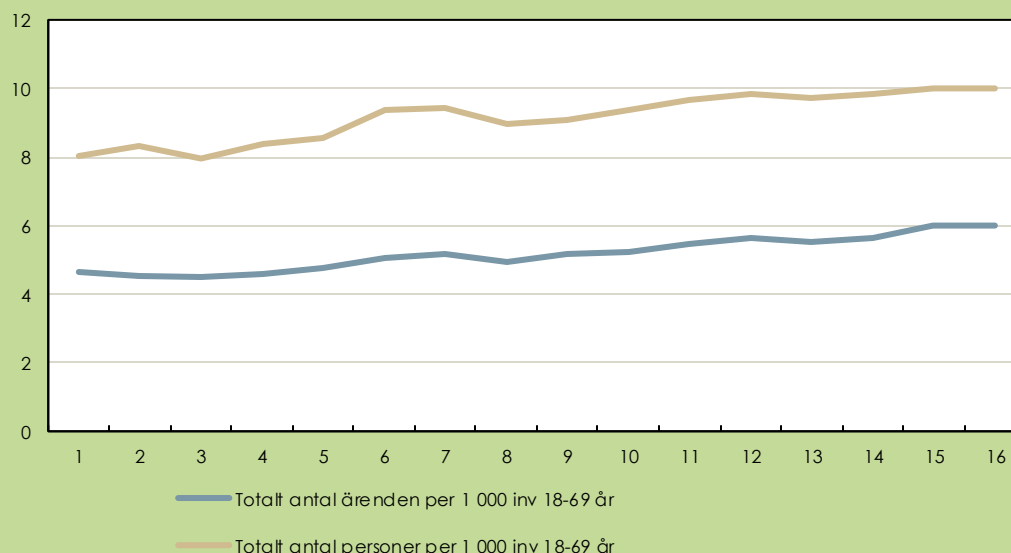
Totalt pågick 38 692 ärenden i den kommunala familjerådgivningen år 2018, vilket är en ökning jämfört med 2017. Parrelationer är fortfarande vanligast vid kommunal familjerådgivning, med något fler gifta än sambos. Förekomsten av familjerådgivning visar även fortsättningsvis på förhållande vis stora regionala skillnader.

Ökad förekomst av kommunal familjerådgivning sedan 2004

Kommunal familjerådgivning har ökat sedan år 2004. Antalet ärenden har ökat från 5 till 6 per 1 000 invånare i åldern 18–69 år under perioden 2004–2018. Antalet personer per 1 000 invånare i åldern 18–69 år som besökt kommunal familjerådgivning ökade under samma period från 8 till 10. Antalet berörda barn i ärenden påbörjade under året ökade från 18 till 22 per 1 000 invånare år 2018 (figur 1).

Figur 1. Antal ärenden, personer respektive berörda barn i kommunal familjerådgivning per 1 000 invånare år 2004–2018

Antal/1 000 invånare



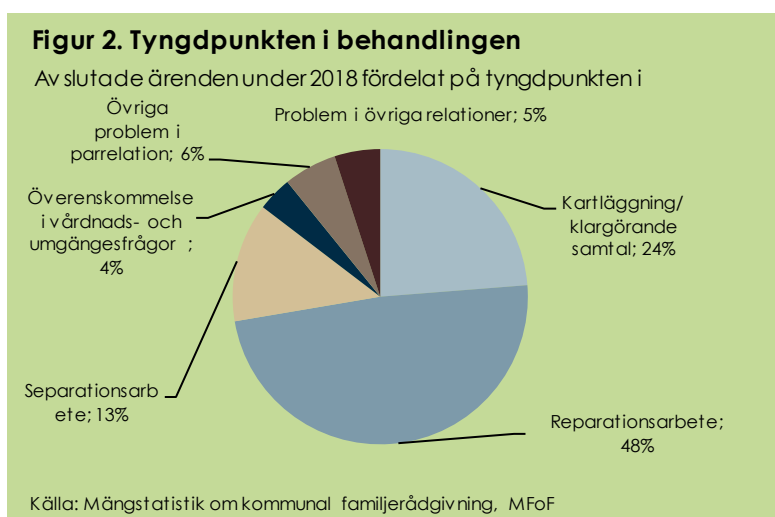
Källa: Mängdstatistik om kommunal familjerådgivning, MFoF

Parrelationer vanligast

Kommunal familjerådgivning kan röra olika parrelationer men även andra relationer, exempelvis syskonrelationer eller barn- och föräldrarelationer. År 2018 var parrelationer vanligast och stod för 87 procent av de ärenden som påbörjades under året. Som parrelationer räknas gifta, samboende och särboende. Giftna och samboende stod för 44 respektive 37 procent av de påbörjade ärendena. Vanligast var att parrelationen pågått mellan 5 och 9 år.

Tyngdpunkten i behandlingen

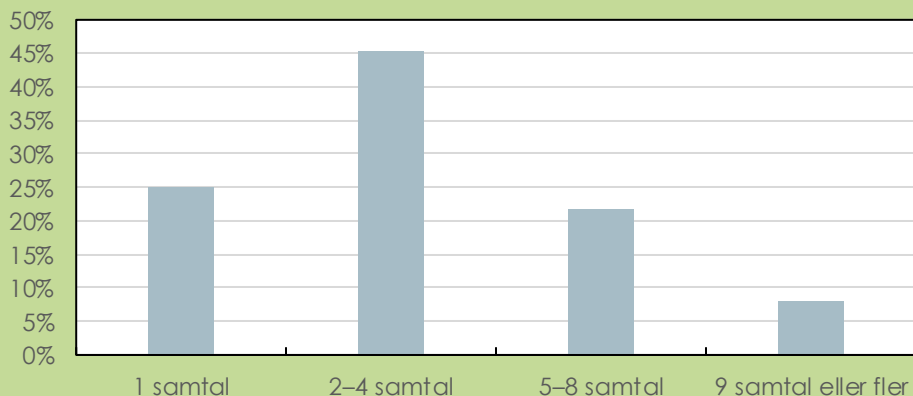
I praktiken kan ett ärende innehålla flera problemställningar samtidigt. Sett utifrån det som bedömdes vara tyngdpunkten i behandlingen var reparationsarbete (rådgivning för att lösa samlevnadsproblem i en parrelation och att kunna fortsätta leva tillsammans) följt av kartläggning/klargörande samtal vanligast bland de ärenden som avslutades under 2018 (figur 2). Den procentuella fördelningen är nästintill identisk med föregående års siffror.



Antal samtal per ärende

Av de 27 317 ärenden som avslutades under 2018 bestod 25 procent av endast ett samtal. Närmare hälften, 45 procent, av alla ärenden som avslutades under året omfattade 2-4 samtal. Ärenden där samtal skedde vid 5-8 eller 9 eller fler tillfällen utgjorde 22 respektive knappt 8 procent (figur 3).

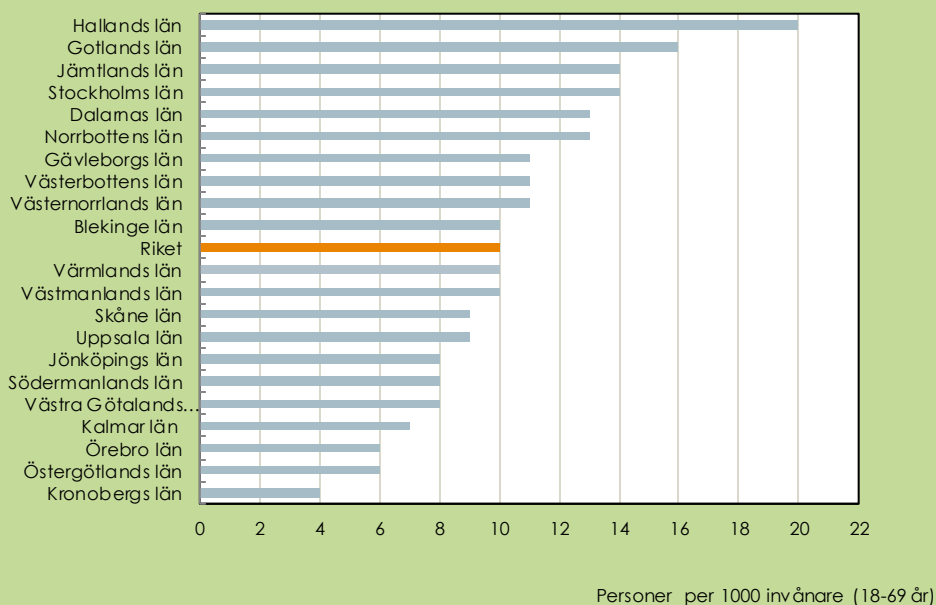
Figur 3. Kommunal familjerådgivning 2018. Antal avslutade ärenden under året fördelade efter behandlingens omfattning.



Regionala skillnader

Kommunal familjerådgivning förekommer över hela landet men förekomsten skiljer sig mellan olika län och kommuner. I Hallands län var andelen som besökte kommunal familjerådgivning störst med 20 personer per 1 000 invånare i åldern 18–69 år. Det kan jämföras med Kronobergs län där 4 personer per 1 000 invånare i åldern 18–69 år besökte den kommunala familjerådgivningen under 2018 (figur 4).

Figur 4. Antal personer per 1 000 invånare i åldern 18-69 år som besökte kommunal familjerådgivning uppdelat på län år 2018



Källa: Mängstatistik om kommunal familjerådgivning, MFoF

Antal personer som uppsökt familjerådgivning

Uppgifterna i figur 4 visar på stora regionala variationer gällande personer som besökt kommunal familjerådgivning. Från statistiken går det dock inte att avgöra om skillnaderna beror på den kommunala familjerådgivningens tillgänglighet, resurser, avgifter eller kännedom om verksamheten bland befolkningen. En annan faktor som kan ha betydelse för skillnader är hur väl andra aktörer kompletterar kommunernas insatser vad gäller familjerådgivning, till exempel verksamheter som bedrivs av rent privata, inte av kommunen upphandlade, eller kyrkliga organisationer i de olika länen. De senare verksamheterna ingår inte i denna undersökning.

Statistikens omfattning

Statistiken innehåller uppgifter om familjerådgivning som bedrivits eller bekostats av kommunerna i Sverige under 2018, oavsett om kommunerna själva bedrivit verksamheten eller upphandlat den av andra utförare. I redovisningen ingår inte sådan familjerådgivning som kyrkliga organisationer själva ansvarat för eller rent privat driven familjerådgivning. Samarbetssamtal inom familjerätten, under sakkunnig ledning som syftar till att föräldrar ska nå enighet i frågor om vårdnad, boende och umgänge inkluderas inte heller i statistiken.

Mer information

Du hittar fler tabeller, diagram och annan information i Excel-filen:

<http://mfof.se/blanketter-och-statistik/statistik/Familjeradgivning/>

Kontakt:

Rebecca Berg

Telefon: 08-545 556 80

E-post: rebecca.berg@mfof.se